



Maßgeschneiderte Softwareinnovationen für eine zeitgemäße Unternehmensführung

Durch den Einsatz modernster Technologien die
Wettbewerbsfähigkeit aufrechterhalten

Inhaltsverzeichnis

1. Einführung	4
1.1. Warum ist individuelle Software wichtig?	4
2. Vorbereitung des Projekts	12
2.1. Beschreibung der Prozesse/Anforderungskatalog	12
2.2. Auswahl des geeigneten Partners	13
2.3. Kommunikation und Interaktion	13
2.4. Zusammenstellung des passenden Teams	14
3. Start des Projekts	16
3.1. Erstellung von Dokumentation und Projektmanagement	16
3.2. Designentwicklung	17
3.3. Umsetzungsphase	17
3.4. Anwendung der Scrum-Methode	18
3.5. Prüfung und Implementierung auf Cloud-Servern	19
4. Abschluss des Projekts	22
4.1. Handover	22
4.2. Support, Fortschreibung und Garantie	23

Über emjul/Kontaktinformationen

9:41

< Back

Total Balance
7,554,00 EUR

+15,25 €



View All

Exchange Rate

2 853,52 €
+25.65%

1. Einführung

1.1. Warum ist individuelle Software wichtig?

In der Entfaltung, Implementierung und Realisierung innovativer und hochmoderner Technologien sind Fachleute erforderlich, die über ein tiefgehendes Verständnis, langjährige Erfahrung und das erforderliche Fachwissen verfügen. Unternehmen sehen sich oft mit anspruchsvollen Herausforderungen konfrontiert, die ohne umfassende Fachkenntnisse nicht bewältigt werden können. Die individuellen Herausforderungen in verschiedenen Branchen sind einzigartig, und nur wenige Entwickler von Software verstehen die Prozesse und können sie digital abbilden. Die Anforderungen an Software sind so facettenreich wie die Geschäftsbereiche von Unternehmen und Institutionen. Standardsoftware passt sich in der Regel nicht an diese Geschäftsbereiche an, aber maßgeschneiderte IT-Lösungen tun es. Wir setzen jede Idee für Software um: von individuellen Web- oder Mobile-Lösungen bis hin zu speziellen branchenspezifischen Softwareanwendungen.

In enger Zusammenarbeit mit unseren Kunden erarbeiten wir genau die Lösung, die ihren individuellen Anforderungen und Vorstellungen entspricht.

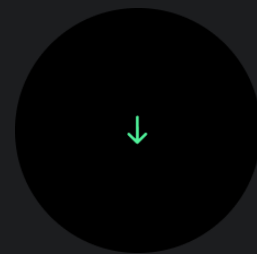


Fragen, die bedacht werden sollten, bevor die Entwicklung einer Software in Betracht gezogen wird:

- Wer wird die Software nutzen?
- Welche Funktionen sind für das Produkt vorgesehen?
- Auf welche Weise sollen die Anwender auf das Produkt zugreifen können?
- Welche Sicherheitsvorkehrungen müssen getroffen werden?
- Welche Anwendungen von Drittanbietern sollen integriert werden?
- Haben Sie Präferenzen bezüglich der eingesetzten Technologie?

Da wir mit den Herausforderungen unserer Kunden vertraut sind, können wir präzise identifizieren, wo Schwierigkeiten auftreten und wie sie effektiv bewältigt werden können. In zahlreichen Sektoren und Firmen besteht ein Mangel an digitalen Produkten und eigenen Ressourcen. Oftmals sind die IT-Abteilungen über einen langen Zeitraum ausgelastet oder es fehlt das notwendige Fachwissen, um spezifische Lösungen zu entwickeln. Die Automatisierung sich wiederholender Prozesse ermöglicht erhebliche Zeitersparnis, wodurch wichtige Aufgaben, die manuelle Bearbeitung erfordern, priorisiert werden können. Unser Ziel ist es, Softwarelösungen für sämtliche Anwendungsbereiche bereitzustellen, und dies unter Einsatz modernster Technologien. Auf diese Weise ermöglichen wir unseren Kunden, stets einen Schritt voraus im Wettbewerb zu sein.

Standardsoftware oder maßgeschneiderte Lösungen: Welche Option ist optimal für den Erfolg Ihres Unternehmens?



	Standardsoftware erwerben	Maßgeschneiderte Softwarelösungen entwickeln lassen
Definition	Bereitgestellte Lösungen, die als Software as a Service (SaaS) bekannt sind, stehen jedem zur Verfügung, entweder gegen eine monatliche Gebühr oder als einmaliger Kauf.	Kundenspezifische Software, gelegentlich auch als maßgeschneiderte Softwarelösung bezeichnet, entsteht durch die Entwicklung und Herstellung gemäß den individuellen Anforderungen eines Kunden.
Wirtschaftlichkeit	Niedrigere Ausgaben je nach gewähltem Paket.	Steigende Kosten bei spezifischen Anforderungen. Dennoch gibt es Einsparungen, da unnötige Funktionen nicht entwickelt werden.
Verfügbarkeit	Direkt nach der Anmeldung ist es einsatzbereit.	Die erforderliche Zeit für Programmierung und Anpassung variiert je nach Projektumfang.
Kompatibilität	Es besteht entweder keine Kompatibilität oder sie ist stark eingeschränkt in Bezug auf andere Produkte.	Das Produkt wurde so konzipiert, dass es mühelos mit bereits in Ihrem Unternehmen verwendeter Software oder solcher, die künftig genutzt werden soll, integriert werden kann.
Leistungsumfang	Enthält zahlreiche Features, oft in größerem Umfang als tatsächlich erforderlich.	Die Ausprägung der Funktionen ist maßgeblich von den Arbeitsprozessen in Ihrem Unternehmen abhängig.
Unterstützung	- Kundenbetreuung (sofern verfügbar) - Schulungen, Artikel, Blogs	Laufende Unterstützung nach dem Start, geliefert durch das Softwareunternehmen.
Wachstumsfähigkeit	Eine unflexible Struktur, die nur begrenzt anpassungsfähig ist.	Die Software passt sich mühelos neuen Anforderungen und Veränderungen an.
Intellectual Property	Die Softwarefirma hält die exklusiven Rechte.	Ihr Unternehmen besitzt das geistige Eigentum an der Software.
Wettbewerbsvorteil	Diese Software steht verschiedenen Unternehmen zur Verfügung, und es gibt entweder keinen oder nur einen geringen Wettbewerbsvorteil.	Ihr Unternehmen hebt sich hervor, da es exklusiv auf diese Software setzt.

1.1. Warum ist individuelle Software wichtig?

Jedes Unternehmen stellt spezifische Anforderungen und Bedürfnisse, die von Standardsoftware oft nicht ausreichend erfüllt werden können. Es ist üblich, dass Unternehmensprozesse an die vorhandene Software angepasst werden müssen, was zwangsläufig zu einem Verlust an Individualität führt. Im Gegensatz dazu bildet eine maßgeschneiderte Softwarelösung stets die persönlichen Anforderungen und Vorgaben eines Unternehmens ab. Auf diese Weise erlangt das Unternehmen maximale Flexibilität und erreicht eine hohe Leistungsfähigkeit.



Die Entscheidung für die individuelle Softwareentwicklung wird durch diese wesentlichen Gründe gestützt



Maßgeschneiderte Anpassung

Unsere Lösung wurde speziell auf Ihre Anforderungen zugeschnitten und präzise gemäß Ihren betrieblichen Abläufen entwickelt.

Optimierte Einbindung

Individuelle Lösungen greifen auf bestehende Systeme zurück, wodurch eine reibungslose Integration gewährleistet wird.

Automatisierung in einem neuen Licht

Bereiche Ihres Unternehmens können auf eine Weise automatisiert werden, die mit herkömmlichen Produkten nicht möglich wäre.

Anpassungsfähigkeit

Während des Entwicklungsprozesses und auch nach der Umsetzung kann unsere maßgeschneiderte Lösung mit dem Wachstum Ihres Unternehmens Schritt halten.

Wirtschaftlichkeit im Blick

Maßgeschneiderte Lösungen können kosteneffizienter sein, da Sie nur für die tatsächlich benötigten Funktionen bezahlen.

Verbesserter Kundensupport

Durch die unmittelbare Zusammenarbeit mit unseren Entwicklern haben diese eine fundierte Kenntnis Ihres Systems, was einen erstklassigen Support ermöglicht.

Unsere maßgeschneiderten Lösungen sind perfekt auf die individuellen Geschäftsprozesse zugeschnitten, immer erweiterbar und flexibel skalierbar. Dieser technologische Vorsprung ermöglicht es unseren Kunden, klare Wettbewerbsvorteile gegenüber ihren Konkurrenten zu erzielen. Unsere IT-Lösungen eröffnen Unternehmen die besten Möglichkeiten zur Optimierung ihrer Abläufe.

In vielen Branchen genügt eine Standardsoftware nicht, um alle Prozesse vollständig abzudecken. Wir erkennen ein enormes Potenzial für Automatisierung und Optimierung im gesamten Unternehmenszyklus. Deshalb entwickeln wir verschiedene Plattformen und Anwendungen, darunter mobile Apps, CRM-Systeme und Webanwendungen, um die gesamte Wertschöpfungskette digital abzubilden.

Bei uns gibt es keine Einschränkungen – von innovativen digitalen Tools für Sie und Ihre Mitarbeiter bis hin zu ansprechenden, modernen Websites für Ihre Kunden. Unternehmen benötigen eine kompetente Lösung, um ihren Wertschöpfungszyklus effizienter zu gestalten und zu zentralisieren, um im wettbewerbsintensiven Markt zu bestehen. Es geht vor allem darum, wiederkehrende Prozesse kontinuierlich zu automatisieren. Die Herausforderungen können mithilfe eines CRM-Systems, einer mobilen Anwendung oder eines webbasierten Tools bewältigt werden, um Ihnen zu helfen, starke Kundenbeziehungen aufzubauen und langfristig zu pflegen. Insbesondere wenn Sie und Ihre Mitarbeiter viel unterwegs sind, ist die zentrale Verwaltung aller relevanten Kundendaten und -beziehungen entscheidend, um auch außerhalb des Büros stets alles im Blick zu haben. Unsere Softwarelösungen passen sich optimal an interne Prozesse an und sind individuell skalierbar, erweiterbar und an Veränderungen im Unternehmen anpassbar.

Wir entwickeln Lösungen, die exakt auf die Anforderungen unserer Kunden zugeschnitten sind. Beginnend mit einer professionellen Projektplanung und einem durchdachten Konzept setzen wir Ihre Softwarelösung individuell für Sie um. Es muss nicht immer eine vollständige Software sein; manchmal reicht es aus, bestehende Systeme an die spezifischen Prozesse im Unternehmen anzupassen. Gemeinsam mit unseren Kunden finden wir die optimale Lösung und setzen sie erfolgreich um. Unsere Kunden haben einzigartige Probleme, und wir bieten einzigartige Lösungen.



2. Vorbereitung des Projekts

2.1. Beschreibung der Prozesse/Anforderungskatalog

In einem Unternehmen sollte jeder Ablauf auf irgendeine Weise festgehalten werden. Solche Aufzeichnungen spielen vor allem bei der Optimierung von Prozessen und der Beseitigung von Qualitätsproblemen eine entscheidende Rolle. Leider geschieht dies nur selten, und oft spiegelt die Prozessbeschreibung nicht präzise genug den tatsächlichen Verlauf wider.

Daher empfehlen wir unseren Kunden, eine detaillierte Prozessbeschreibung zu erstellen, die einem festgelegten Muster für sämtliche Produktions- und Arbeitsprozesse folgt. Bei diesem Vorhaben stehen wir Ihnen unterstützend zur Seite und bringen unser Fachwissen ein, um Ihre spezifischen Ziele zu erreichen. Diese Beschreibungen schaffen Klarheit und fördern das Verständnis für die Zusammenhänge der Abläufe, was wiederum zu einer qualitativ hochwertigen Umsetzung führt. Alle beteiligten Mitarbeiter werden in den Prozess der Beschreibung eingebunden, was zu einer praxisnahen Darstellung führt, und die Akzeptanz der Mitarbeiter fördert.



2.2. Auswahl des geeigneten Partners

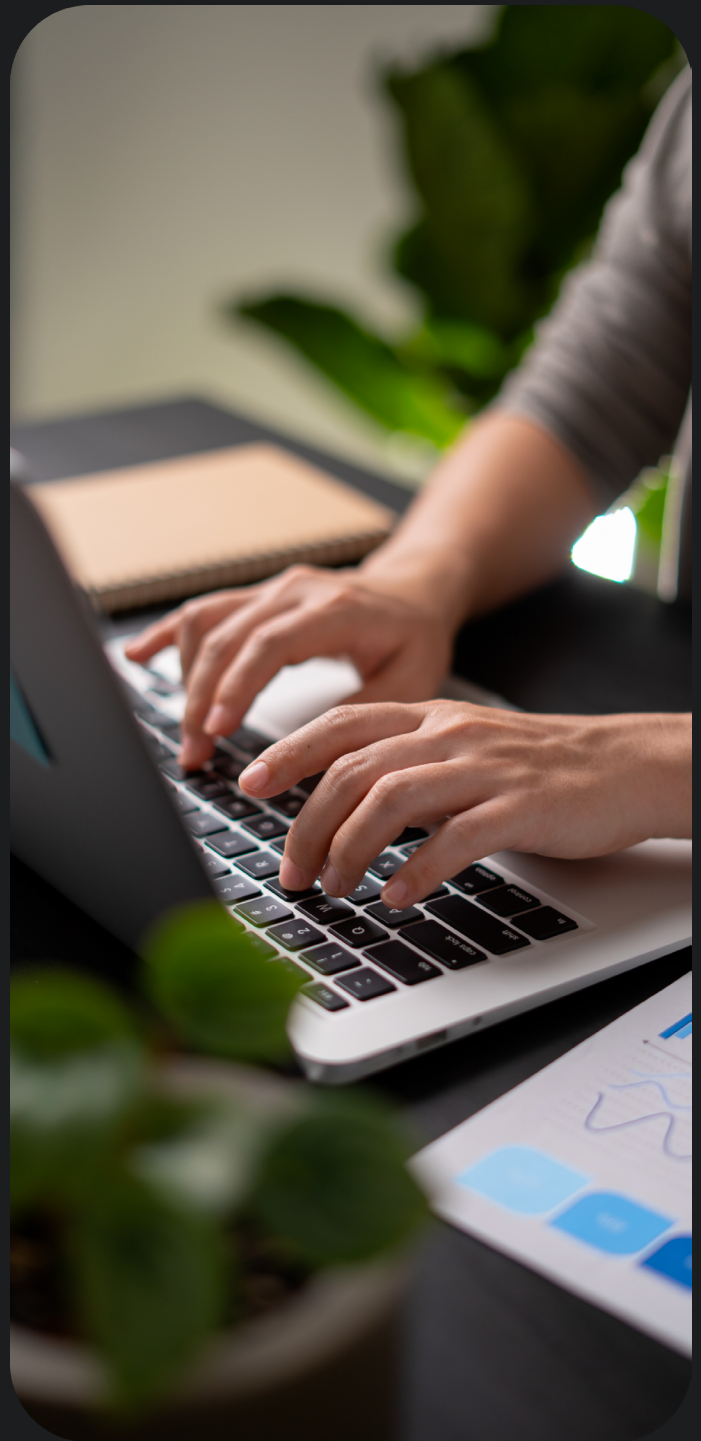
Wem gehört der Quellcode, und wer hat schlussendlich das Nutzungsrecht daran? Sie allein sind zu 100% Eigentümer des Quellencodes und der Nutzungsberechtigungen. Eine gemeinsam unterzeichnete Vereinbarung über Vertraulichkeit und eine Absichtserklärung gewährleisten beiderseitige Sicherheit und ermöglichen eine gezielte Ressourcenplanung. Nach Unterzeichnung dieser Absichtserklärung und eines Geheimhaltungsvertrags beginnen wir gemeinsam die Vorbereitungsphase. Dabei werden alle notwendigen Unterlagen für das Projekt vorbereitet, Informationen gesammelt und Workshops durchgeführt. Nach Ausarbeitung des Vertrags mit Ihnen werden die wichtigsten Vertragsdetails festgehalten, um sowohl Ihnen als auch uns Planungssicherheit zu geben. Der Vertrag umfasst Aspekte wie Nutzungsrechte, Quellcode, Mitwirkungspflichten, Dokumentationen, Gewährleistung, Haftung, Fortschrittsberichte, Abbruchbedingungen, Zahlungsplan, Fristen und Verzug sowie gegebenenfalls weitere Punkte.

2.3. Kommunikation und Interaktion

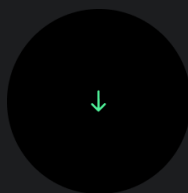
Description automatically generated Um eine effiziente Kommunikation und Interaktion mit Kunden und Partnern zu gewährleisten, setzen wir eine Vielzahl von Tools vor und während des Entwicklungsprozesses ein. Wir legen besonderen Wert auf persönlichen Kontakt, der auch in der digitalen Sphäre als Grundpfeiler unserer Zusammenarbeit fungiert. Daher steht Ihnen jederzeit ein persönlicher Ansprechpartner zur Verfügung, der all Ihre Anfragen beantwortet. Videokonferenzen und interaktive Instrumente bieten zudem präzise Einblicke in Ihr Produkt. Auf Wunsch erhalten Sie nach jeder Entwicklungsphase eine E-Mail-Benachrichtigung mit einem aktuellen Entwicklungsbericht. Sie haben außerdem die Möglichkeit, an unseren Meetings teilzunehmen, um sich über den Entwicklungsstand zu informieren und eigene Vorschläge einzubringen. Zusätzlich besteht die Option, Zugang zu unserem Projektmanagement-Tool zu erhalten und sich selbstständig über den Fortschritt der Entwicklung auf dem Laufenden zu halten.

2.4. Zusammenstellung des passenden Teams

Unsere Teamstruktur ist im Verlauf der Zeit organisch gewachsen, und entsprechend hat sich auch unser Fachwissen entwickelt. Wir streben kontinuierlich danach, unser Expertenwissen im Bereich der neuesten Technologien zu erweitern, um innovative Softwarelösungen bereitzustellen. Je nach Ihren Anforderungen gestalten wir ein Team von Fachleuten, die über die notwendige Erfahrung und das erforderliche Fachwissen verfügen. Wir sind in der Lage, für jede Domäne qualifizierte Spezialisten einzusetzen und bieten dadurch jedem Kunden einen zusätzlichen Nutzen. Unsere Expertengruppe agiert auf internationaler Ebene und beherrscht über zehn Sprachen. Nach Erhalt aller relevanten Informationen dauert die Teamzusammenstellung in der Regel zwischen vier und sechs Wochen.



Wie man den idealen Anbieter für Software-Dienstleistungen auswählt – Checkliste



1. Wie wird das Unternehmen von außen wahrgenommen?

Gibt es Erfahrungen von Kunden? Positive Bewertungen und zufriedene Kundschaft deuten auf eine solide Reputation hin.

2. Betreuung auf lange Sicht

Bleibt das Unternehmen auch über den Entwicklungsprozess hinaus an Ihrer Seite? Es ist entscheidend, dass der Dienstleister Sie weiterhin bei Wartung und Aktualisierungen unterstützt.

3. Fachkenntnisse

Hat das Unternehmen bereits vergleichbare Projekte erfolgreich abgeschlossen? Verfügt es über fundiertes Wissen in Ihrer Branche? Wenn ja, stehen die Chancen gut, dass auch Ihr Projekt erfolgreich gemanagt wird.

4. Nutzung moderner Technologien

Setzt das Unternehmen zeitgemäße Technologien ein? Die Anwendung moderner Technologien ist entscheidend, um die reibungslose Funktion Ihrer Software auf verschiedenen Geräten sicherzustellen.

5. Unternehmensportfolio

Welche Projekte hat das Unternehmen bisher realisiert? Ein aussagekräftiges Portfolio präsentiert vielfältige Projekte, an denen das Unternehmen bereits gearbeitet hat.

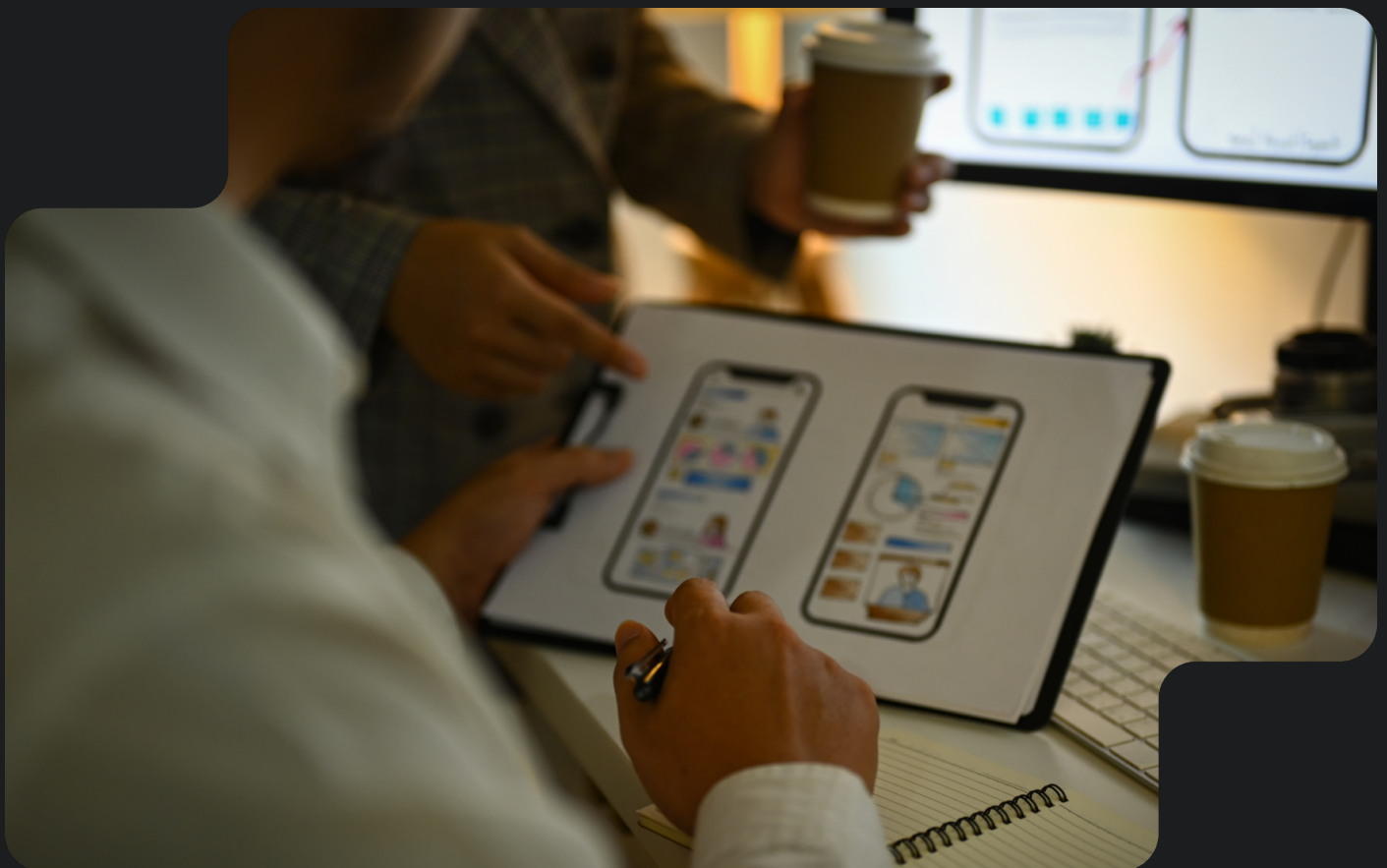
6. Vielseitigkeit

Ob es um die Digitalisierung von Geschäftsprozessen, die Verlagerung des Betriebs in die Cloud oder die Entwicklung neuer Produkte geht – ein Unternehmen sollte in der Lage sein, flexible und skalierbare Softwarelösungen zu entwickeln und umzusetzen.

3. Start des Projekts

3.1. Erstellung von Dokumentation und Projektmanagement

Die Software muss eindeutige Kriterien erfüllen, um die Hauptziele und Anforderungen des Endprodukts präzise zu bestimmen. Dabei spielen die Erstellung einer Prozessbeschreibung, einer Skizze der Plattform und eines Anforderungskatalogs eine entscheidende Rolle, da sie einen fundamentalen Baustein für die spätere Entwicklung darstellen. Das Resultat dieser Analyse besteht in der Formulierung von technischen Spezifikationen für die Softwareentwicklung. Unsere Fachleute unterstützen Sie aktiv bei der Definition der Anforderungen und gestalten gemeinsam mit Ihnen den Arbeitsprozess, der später technisch umgesetzt wird.



3.2. Designentwicklung

Gemäß Ihren Anweisungen entwickelt der Designer ein Prototyp und konzipiert die Benutzerinteraktion mit dem zukünftigen Produkt. Im anschließenden Schritt gestalten wir das Design und integrieren es nahtlos in das Produkt. Der initiierte Entwurf bildet den Ausgangspunkt für die gemeinsame Weiterentwicklung der Idee.

3.3. Umsetzungsphase

In unserem Betrieb gewährleisten ein flexibles Projektmanagement, ein zeitgemäßer Technologiestapel sowie erfahrene Entwickler und Projektmanager einen reibungslosen Fortgang. Die Analyse und Bewertung der Softwareanforderungen erfolgt durch unsere Fachleute, die gleichzeitig die technische Spezifikation für die Softwareentwicklung erstellen. Die Zuweisung von logischen und zweckmäßigen Aufgaben innerhalb des Teams obliegt einem versierten Projektmanager. Während des gesamten Entwicklungsprozesses erfolgt eine enge Zusammenarbeit im Team. Der Projektmanager übernimmt die Aufgabenverteilung, überwacht die Qualität, reagiert auf Unvorhergesehenes und steht dabei nahezu fortwährend im Austausch mit dem Kunden. Um die fertigen Tools zusätzlich zu prüfen, führen unsere Experten für Qualitätssicherung automatische und manuelle Funktionstests durch. Als Instrument des Projektmanagements setzen wir auf Jira, das unseren Kunden jederzeit zugänglich ist, um sie kontinuierlich über den Entwicklungsstand zu informieren. Bei komplexen Projekten empfehlen wir die Erstellung eines Minimum Viable Product. Hierbei handelt es sich um die erste funktionsfähige Version des Produkts, die Sie mit ausgewählten Kunden testen können. Unser Team steht Ihnen dabei unterstützend zur Seite und erarbeitet die nötigen Parameter für ein solches Minimum Viable Product.

3.4. Prüfung und Implementierung auf Cloud-Servern

Mit manuellen und automatischen Funktionstests werden Anwendungen auf Fehler überprüft, damit unsere Kunden eine hochleistungsfähige und zuverlässige Technologie erhalten. Dabei simulieren wir den Betrieb der Software und setzen diese einer enorm hohen Belastung aus, die in der Realität nie erreicht wird. Anschließend wird die Software von ausgewählten Mitarbeitern und gegebenenfalls auch von Kunden getestet. Nach erfolgreichen Funktionalitätstests erfolgt die Bereitstellung des Produkts in der abschließenden Phase entweder auf speziellen Client-Servern oder in der Cloud. Während einer Beta-Testphase haben auserwählte Teammitglieder oder eine begrenzte Anzahl von Kunden die Möglichkeit, das Produkt zu überprüfen, bevor es schließlich zum offiziellen Produktstart kommt. Zahlreiche Anbieter von Cloud-Diensten offerieren eine zusätzliche IT-Infrastruktur, die dazu beitragen kann, Ihre Software noch leistungsfähiger zu gestalten.



3.5. Anwendung der Scrum-Methode

Die Scrum-Methode, ursprünglich aus dem Bereich der Softwareentwicklung stammend, beschreibt mittlerweile einen Ansatz im agilen Projektmanagement. Der Begriff entstammt dem Rugby, wo Scrum als «dichtes Gedränge» übersetzt wird. Dieses Bild wird auf das Projektmanagement übertragen und betont die Werte des agilen Projektmanagements: Flexibilität, Dynamik und Zusammenarbeit der Teammitglieder, da kollektive Bemühungen erfolgreicher sind als isolierte Anstrengungen. Scrum basiert daher auf einem selbstorganisierenden, funktionsübergreifenden Team. Das Scrum-Team ist selbstorganisierend, da kein übergeordneter Teamleiter existiert, der darüber entscheidet, wer welche Aufgabe übernimmt oder wie Probleme gelöst werden. Diese Entscheidungen werden vom gesamten Team getroffen. Scrum verwendet einen empirischen, inkrementellen und iterativen Ansatz. Das bedeutet, dass Entscheidungen auf Erfahrungen basieren, in kleinen Schritten und wiederholten Phasen erfolgen. Die Projektlaufzeit des Scrum-Prozesses wird in sogenannte Sprints unterteilt, die zwischen zwei und maximal vier Wochen dauern können. Anstatt umfassende, detaillierte Projektbeschreibungen vorzugeben, überlässt die Scrum-Methodik viele Entscheidungen dem Softwareentwicklungsteam, da dieses am besten weiß, wie das vorliegende Problem gelöst werden kann. Emjul setzt die Scrum-Methode ein und integriert dabei unsere Kunden digital. Auf diese Weise erreichen wir eine hohe Effizienz und tragen gemeinsam zum Erfolg eines Projekts bei.



Projektplanung

Der Fokus liegt bei der Projektplanung auf dem Umfang des Vorhabens. In dieser Phase entstehen Pläne für das Projekt, Zeitpläne und Kostenschätzungen.

Entwicklung von Software

Während dieser Etappe wird die Software erstellt. Bei agilen Methoden erfolgt dies in sogenannten «Sprints». Das Ergebnis dieser Phase ist eine überprüfbare, funktionale Software.

Prüfung

Das Testen stellt zweifelsohne einen der entscheidendsten Aspekte dar. Es erfolgt nicht in einer eigenständigen Phase, sondern in wiederkehrenden Zyklen. Das Testen bildet eine grundlegende Voraussetzung für eine funktionierende Software.

Anforderungen

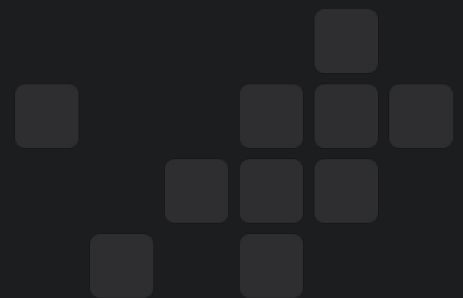
Die Teammitglieder sammeln die Anforderungen von Stakeholdern und Fachexperten. Das Ergebnis dieser Phase ist bei agilen Methoden eine Liste von sich im Laufe der Zeit konstant verändernden Aufgaben.

Inbetriebnahme

Die Inbetriebnahme-Phase ist idealerweise hochgradig automatisiert. Sie bleibt nahezu unsichtbar: Die Software wird sofort bereitgestellt, sobald sie fertig ist. Das Resultat ist die Verfügbarkeit der Software in der finalen Umgebung.

Betrieb und Pflege

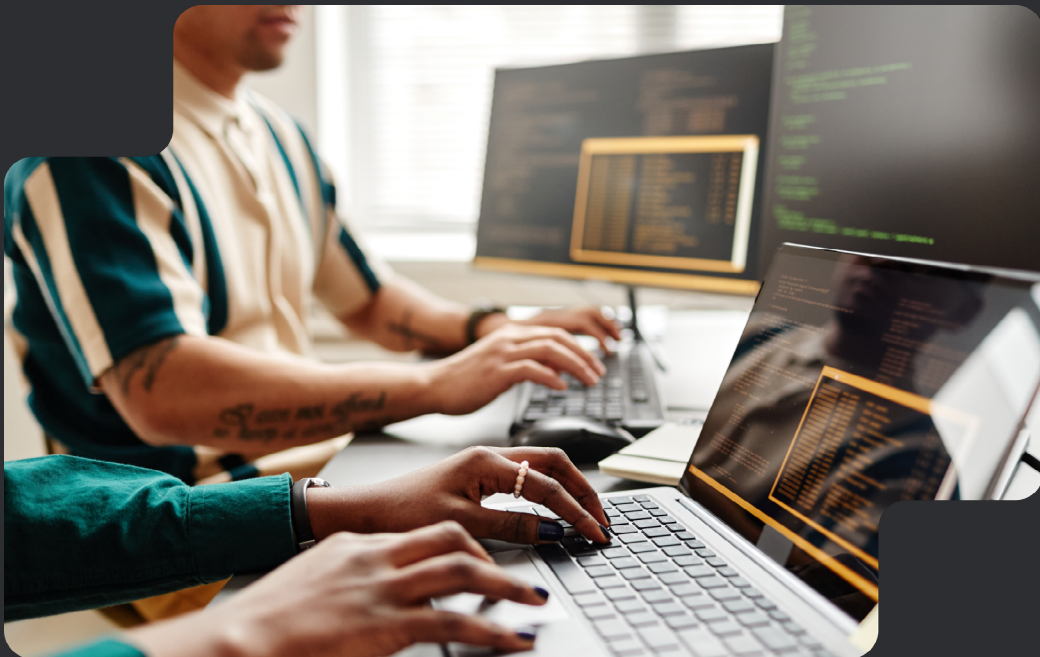
Die Betriebs- und Wartungsphase markiert das «Ende des Anfangs». Die Software erfordert kontinuierliche Überwachung, um einen reibungslosen Betrieb sicherzustellen. Fehler und Defekte, die während des Betriebs entdeckt werden, müssen gemeldet und behoben werden. Fehlerkorrekturen durchlaufen einen verkürzten Prozess, um sicherzustellen, dass die Behebung keine Folgefehler verursacht.



4. Abschluss des Projekts

4.1. Handover

Vor der Übergabe stellen wir ein Übergabeprotokoll aus und weisen Sie von einem unserer Mitarbeiter in die Software ein. Dies kann entweder persönlich oder online erfolgen. Sie haben dann 14 Tage Zeit, um das Produkt zu testen und zu übernehmen.





4.2. Support, Fortschreibung und Garantie

Alle entdeckten Mängel und Fehler, die innerhalb eines Zeitraums von zwölf Monaten nach der Übergabe auftreten, werden von uns unentgeltlich und prompt behoben. Des Weiteren fungieren wir auch nachfolgend als verlässlicher Partner für die Fortentwicklung, Aktualisierungen und alle weiteren Anfragen. Ein Großteil unserer Klienten entscheidet sich auch nach der Übernahme der finalisierten Software weiterhin für unsere Dienstleistungen. Wir haben die Möglichkeit, Ihnen ein spezialisiertes Team bereitzustellen, das exklusiv für Sie neue Produkte entwickelt oder bestehende optimiert.

Über emjul

Wir sind emjul – deine Experten für digitale Lösungen in den Bereichen Fintech, Real Estate und Asset Management.

Mit einem starken Fokus auf künstliche Intelligenz und der Implementierung der Blockchain-Technologie gestalten wir einzigartige Erlebnisse, indem wir Ideen, Kreativität und Technologie miteinander verschmelzen.

Unsere Arbeit basiert auf Spitzentechnologie und kreativem Know-How, um durch innovative Ansätze nicht nur Ziele zu erreichen, sondern auch unentdeckte Potenziale zu erschließen.



Sergej Hermoni

Geschäftsführer

sergej@emjul.de

+ 49 174 53 59 869

Emjul GmbH, Am Friedrichshain 22,
10407 Berlin - Prenzlauer Berg